

Màn hình 24 inch cảm ứng In-Cell với cổng USB Type-C và thiết kế hiện đại



TD2455



- Các ứng dụng cảm ứng đa năng
- Khả năng đa nhiệm hiệu quả
- Tạo chú thích cảm ứng cho bài thuyết trình
- Trải nghiệm cảm ứng chính xác mà mượt mà
- Điều chỉnh màn hình với mọi tư thế để làm việc hiệu quả & nhanh chóng
- Hỗ trợ cảm ứng cho các hệ điều hành Windows, Android, Chrome, Linux và Raspberry Pi

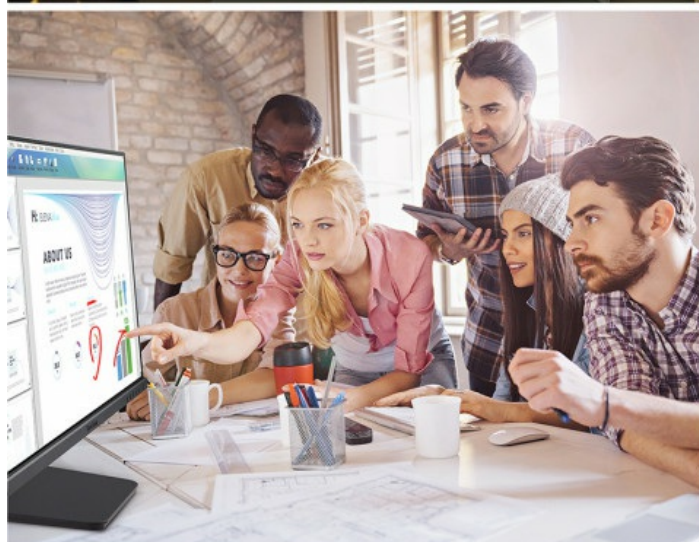
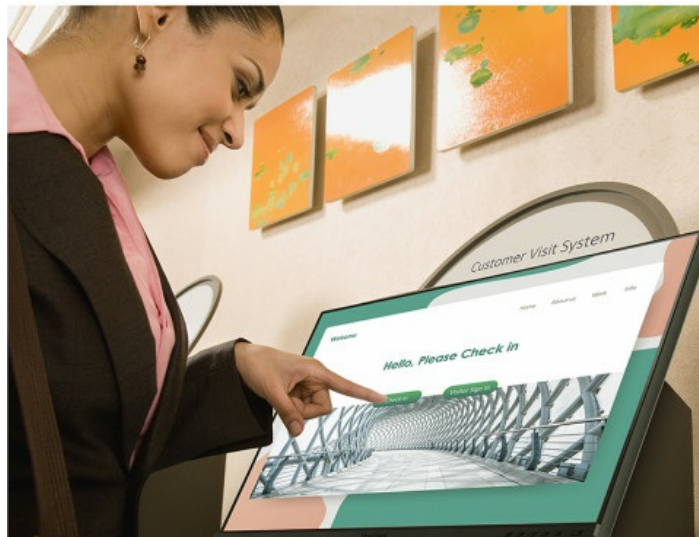
Với công nghệ cảm ứng in-cell nhanh nhạy và các cải tiến về thiết kế mang lại sự tiện dụng vượt trội, màn hình cảm ứng ViewSonic® TD2455 thúc đẩy hiệu quả của môi trường công sở và lớp học nhờ hỗ trợ mọi nhu cầu điều khiển cá nhân. Với công nghệ cảm ứng in-cell hiệu năng cao, màn hình Full HD 24" (thực xem 23.8") này hỗ trợ thao tác cảm ứng mượt mà và nhanh nhạy, cùng với hiệu năng màn hình tuyệt vời, trong một thiết kế bắt mắt và không khung viền. Cổng USB Type-C mang lại giải pháp sử dụng một sợi dây cáp duy nhất để cắm và chạy cho máy tính xách tay, trong khi cổng DisplayPort cho phép trình chiếu màn hình dễ dàng hoặc mở rộng màn hình cho máy bàn, do đó rất phù hợp để làm màn hình tăng cường năng suất văn phòng và màn hình cảm ứng sử dụng trên bục thuyết trình, chẳng hạn như tại phòng hội nghị hoặc lớp học. Bút cảm ứng stylus từ tính cho phép bạn viết hoặc vẽ trên màn hình và dễ dàng gắn vào chân đế màn hình để bảo quản an toàn. Vì vậy, cho dù được sử dụng riêng làm màn hình cho máy tính để bàn tại văn phòng, làm màn hình thuyết trình trong không gian hội họp của công ty hoặc làm màn hình giảng dạy tương tác trước lớp học, TD2455 hứa hẹn sẽ tăng cường hiệu suất và năng suất làm việc. *Một số máy tính xách tay có thể cần

vào chế độ BIOS và thay đổi cài đặt quản lý năng lượng sang chế độ “tap-to-wake” (chạm để bật).

Màn Hình Cảm Ứng Đa Năng

Dù được sử dụng làm màn hình cho lễ tân tại quầy làm thủ tục đăng ký, hoặc màn hình để phối hợp làm việc với đồng nghiệp và cộng sự tại văn phòng, hoặc làm màn hình giảng dạy trước lớp học, bạn đều có thể sử dụng màn hình cảm ứng thanh mảnh và bắt mắt này trong quy trình làm việc của mình nhằm tăng cường hiệu suất và năng suất.

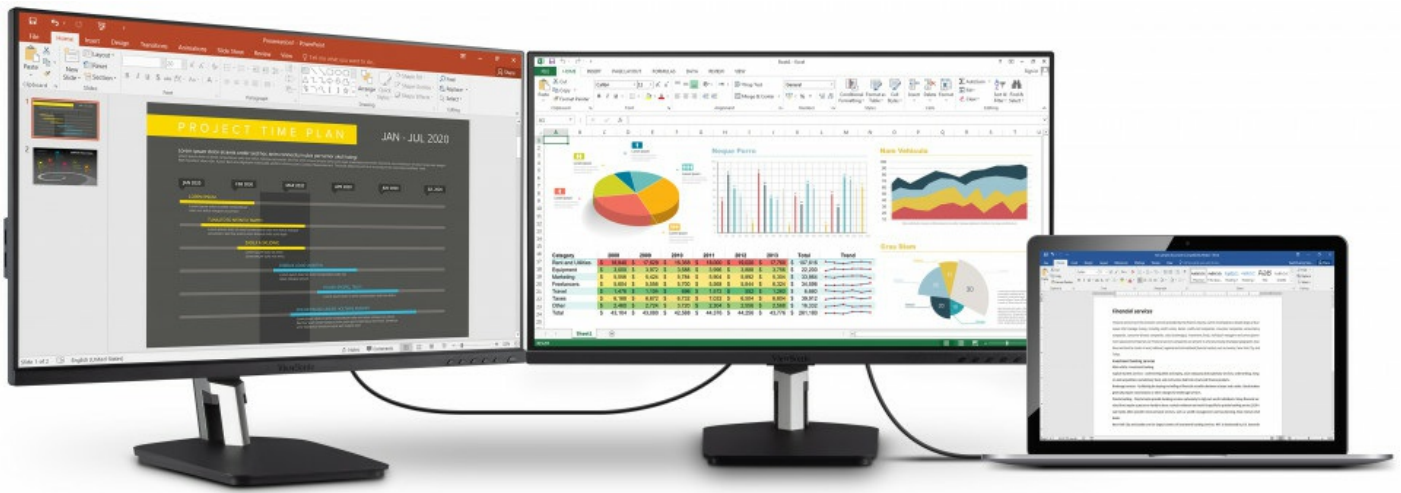
Màn Hình Cảm Ứng Đa Dụng



Khả Năng Đa Nhiệm Hiệu Quả

Với công nghệ DisplayPort Multi-Stream tiên tiến và hỗ trợ kết nối bắc cầu lên đến 4 màn hình*, màn hình này có thể chuyển đổi thành một hệ thống màn hình cảm ứng mạnh mẽ - ở chế độ trình chiếu màn hình và chế độ mở rộng - để tăng cường năng suất. *tối đa 4 màn hình trên mỗi máy tính để bàn; tối đa 3 màn hình trên mỗi máy tính xách tay

DisplayPort Multi-Stream Transport (MST)



Tạo Chú Thích Cảm Ứng Cho Bài Thuyết Trình

Bút cảm ứng stylus đi kèm dễ dàng gắn vào đế từ của màn hình và cho phép bạn vẽ, viết ghi chú hoặc thực hiện các tác vụ chi tiết khác đòi hỏi độ chính xác cao hơn so với chỉ thao tác trên đầu ngón tay. Chiếc bút này đặc biệt hữu ích trong bài thuyết trình khi mà TD2455 được kết nối với máy chiếu.

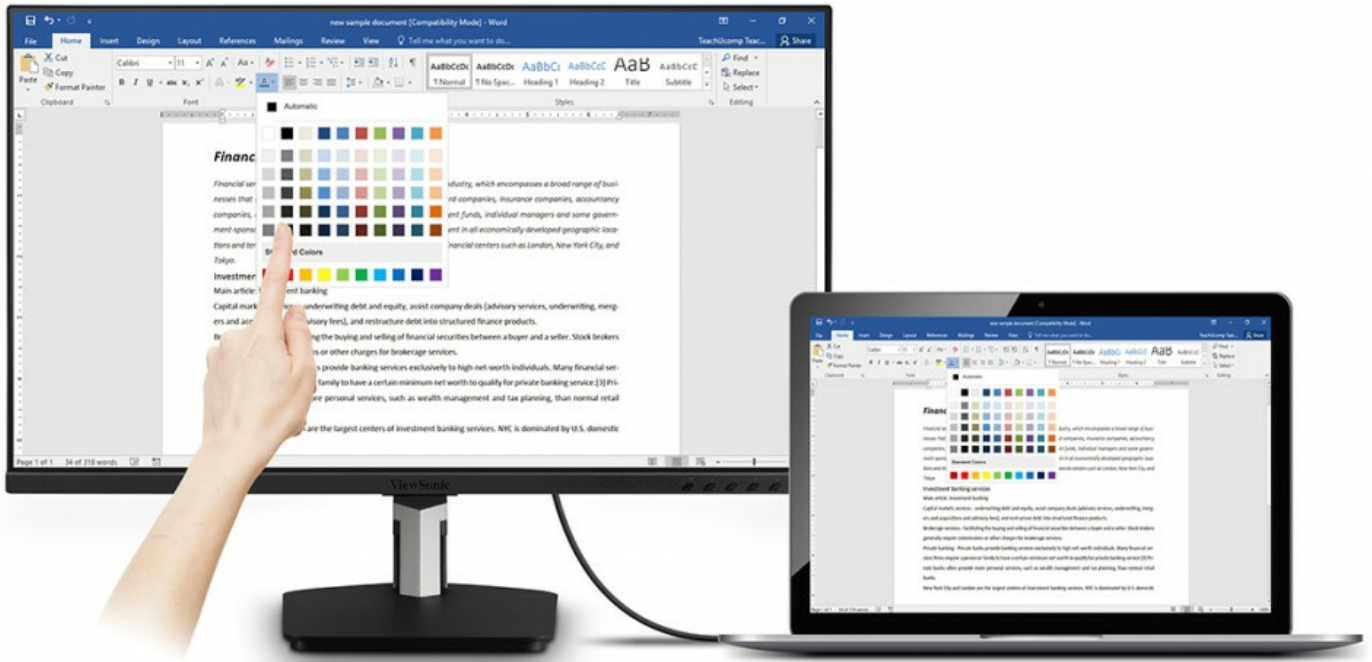
Bút Cảm Ứng Stylus



Trải Nghiệm Cảm Ứng Chính Xác

Được hỗ trợ bởi công nghệ cảm ứng in-cell, màn hình TD2455 hỗ trợ thao tác cảm ứng nhanh nhạy mà mượt mà để bạn có thể chỉnh sửa nội dung chi tiết bằng đầu ngón tay hoặc bút cảm ứng.

Công Nghệ Cảm Ứng Điện Dung (PCAP) In-Cell 10 Điểm



Nhanh Chóng Bắt Đầu Công Việc

Cổng kết nối USB Type-C mới nhất biến màn hình này thành một màn hình mạnh mẽ nhờ khả năng kết nối dễ dàng với máy tính để bàn, máy tính xách tay và các hệ thống chạy HĐH Chrome. Ngoài ra, màn hình này còn hỗ trợ cổng sạc, cổng kết nối video và âm thanh đơn cấp.

USB Type-C



USB Type-C

Power-Charging



Góc Làm Việc Hiệu Quả

Với thiết kế chân đế bản lề kép tiên tiến và tiện dụng, màn hình này có thể nghiêng và điều chỉnh để mang lại trải nghiệm thoải mái hơn cho người dùng.

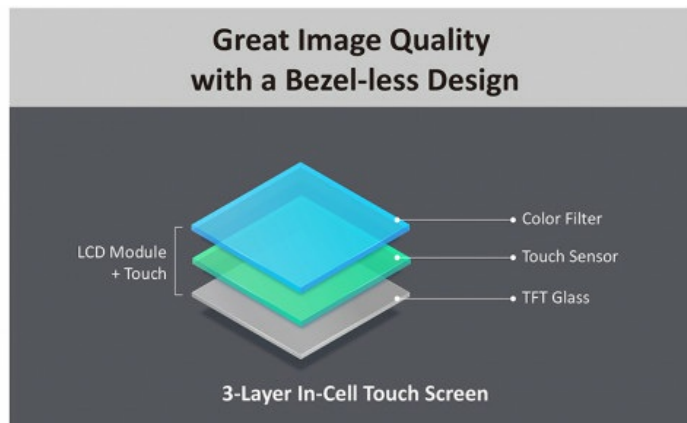
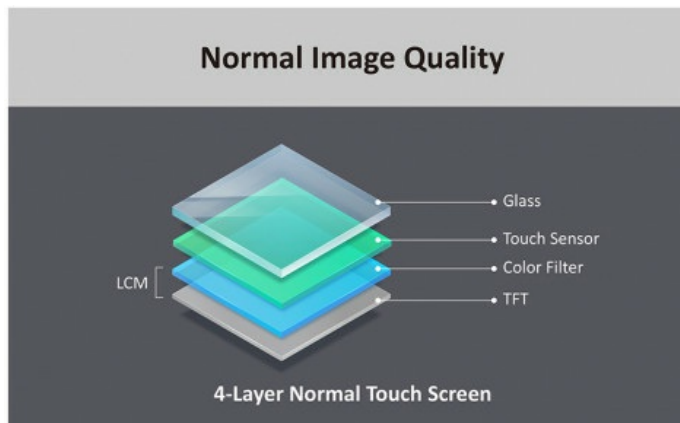
Thiết Kế Bản Lề Kép Tiện Dụng



Hình Ảnh Sống Động, Thiết Kế Hiện Đại

Với công nghệ cảm ứng in-cell hiệu năng cao, màn hình này hỗ trợ thao tác cảm ứng mượt mà và nhanh nhạy, cùng với hiệu năng màn hình tuyệt vời, trong một thiết kế bắt mắt và không khung viền.

Công Nghệ Cảm Ứng Điện Dung (PCAP) In-Cell



Other Touch Display



ViewSonic TD2455

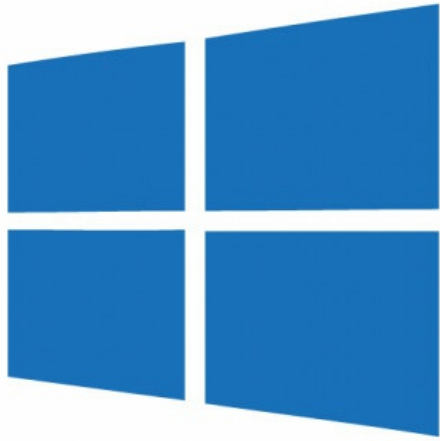
Thiết Kế Tối Giản

Chân đế tiện dụng có giá treo mini PC tích hợp ở mặt sau của màn hình. Tính năng quản lý dây cáp cũng giúp bạn có được không gian làm việc gọn gàng.

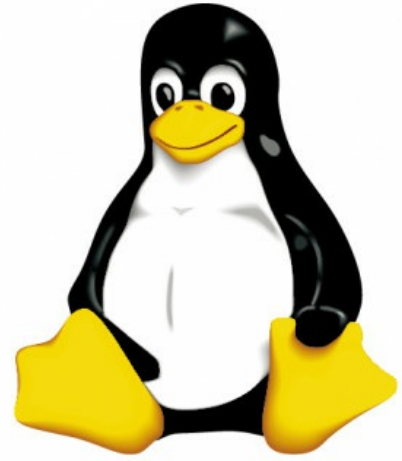
Tích Hợp Giá Treo Mini PC



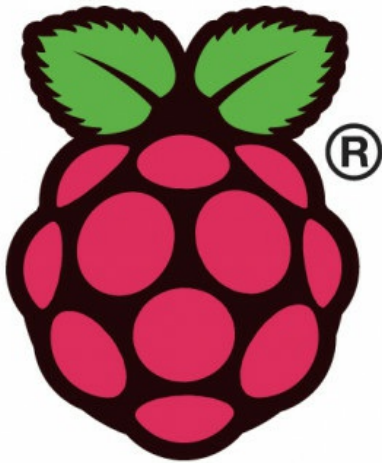
Hỗ Trợ Các Hệ Điều Hành Windows, Android, Chrome, Linux Và Raspberry Pi



Windows 10



Linux™



Raspberry Pi



android

Các Tính Năng Khác

Khả năng tương thích treo tường VESA, mức tiêu thụ năng lượng thấp với chứng chỉ Energy Star, công nghệ SuperClear® IPS, công nghệ bảo vệ mắt gồm Bộ lọc ánh sáng xanh và Chống nhấp nháy.

Kích Thước & Cổng Kết Nối



1. Menu Controls
2. VESA Compatible
(Wall Mount 100x100mm)
3. Internal Speakers
4. AC IN
5. HDMI
6. DP IN
7. USB Type C
8. DP OUT
(Output/MST daisy chain)
9. Audio Out
10. USB up stream

Technical Specifications

Display	Display Size (in.)	24
	Viewable Area (in.)	23.8
	Panel Type	IPS Technology
	Resolution	1920 x 1080
	Resolution Type	FHD
	Static Contrast Ratio	1,000:1 (typ)
	Dynamic Contrast Ratio	50M:1
	Light Source	LED
	Brightness	250 cd/m ² (typ)
	Colors	16.7M
	Color Space Support	8 bit (6 bit + A-FRC)
	Aspect Ratio	16:9
	Response Time (Typical GTG)	6ms
	Response Time (GTG w/OD)	6ms
	Viewing Angles	178° horizontal, 178° vertical
	Backlight Life (Hours)	30000 Hrs (Min)
Curvature	Flat	
Refresh Rate (Hz)	60	

	Blue Light Filter	Yes
	Flicker-Free	Yes
	Color Gamut	NTSC: 72% size (Typ), sRGB: 102% size (Typ)
	Pixel Size	0.275 mm (H) x 0.275 mm (V)
	Touch Screen	Projected Capacitive, 10-point multi-touch
	Surface Treatment	Anti-Glare, Hard Coating (3H)
Compatibility	PC Resolution (max)	1920x1080
	Mac® Resolution (max)	1920x1080
	PC Operating System	Windows 7/8.1/10 certified; macOS tested
	Mac® Resolution (min)	1920x1080
Connector	USB 3.1 Type A	1
	USB 3.1 Type B	1
	USB 3.1 Type C	1
	3.5mm Audio Out	1
	HDMI 1.4	1
	Display Port	1
	Display Port Out	1
	Power in	3-pin Socket (IEC C14 / CEE22)
Audio	Internal Speakers	2Watts x2
Power	Eco Mode (Conserve)	9.7W
	Eco Mode (optimized)	12.8W
	Consumption (typical)	17.9W
	Consumption (max)	20.4W
	Voltage	AC 100-240V, 50/60 Hz
	Stand-by	0.3W
	Power Supply	Internal
Additional Hardware	Kensington Lock Slot	1
Controls	Physical Controls	Key 1 (eye), Key 2, Key 3, Key 4, Key 5, Key 6 (power)
	On Screen Display	Input Select, Audio Adjust, ViewMode, Color Adjust, Manual Image Adjust, Setup Menu
Operating Conditions	Temperature	32°F to 104°F (0°C to 40°C)
	Humidity (non-condensing)	20% to 90%
Wall Mount	VESA Compatible	100 x 100 mm
Input Signal	Frequency Horizontal	15 ~ 82KHz
	Frequency Vertical	50 ~ 75Hz
Video Input	Digital Sync	TMDS - HDMI (v1.4), PCI-E - DisplayPort (v1.2), Micro-Packet - Type C
Ergonomics	Tilt (Forward/Back)	-5° / 60°
Weight (imperial)	Net (lbs)	14.2
	Net Without Stand (lbs)	8.2
	Gross (lbs)	18.6
Weight (metric)	Net (kg)	6.4
	Net Without Stand (kg)	3.7
	Gross (kg)	8.4
Dimensions (imperial) (wxhxd)	Packaging (in.)	24.3 x 16.3 x 11.2
	Physical (in.)	21.2 x 16.8 x 11.3
	Physical Without Stand (in.)	21.2 x 12.6 x 2

Dimensions (metric) (wxhxd)	Packaging (mm)	617 x 415 x 285
	Physical (mm)	539 x 426 x 286
	Physical Without Stand (mm)	539 x 320 x 52
General	Regulations	cTUVus, FCC-B, ICES003, Energy Star 8.0, EPEAT Bronze, CEC, MX-CoC, Mexico Energy, CE, CE EMC, CB, RoHS, ErP, REACH, WEEE, EAC, UkrSEPRO, BSMI, PSB, RCM, GEMS, CCC, China RoHS, China Energy Label, CECP
	PACKAGE CONTENTS	TD2455 x1, 3-pin Plug (IEC C13 / CEE22) x1, DisplayPort Cable (v1.2; Male-Male) x1, USB A/B Cable (v3.2; Male-Male) x1, Quick Start Guide x1, Passive touch pen x1, Passive touch pen head x1
	Recycle/Disposal	Please dispose of in accordance with local, state or federal laws.
	Warranty	*Warranty offered may differ from market to market
	Power Management	Energy Star standards, EPEAT